

TEATR
CORTIQUÉ
ANNY NIEDŹWIEDŹ

NATURALION

DOKOŁA ŚWIATA

**Spotkaj się oko w oko z ptakiem kiwi, niedźwiedziem i lwem!
Podziwiaj gigantycznego słonia i egzotyczny taniec tukanów.**

Zachwyć się bogactwem kolorów papuzich piór!

**Niech hipnotyzujący śpiew Indian towarzyszy Ci w wędrówce
po mokradłach, sawannach i lesie bambusowym.**

Daj się porwać widowiskowym akrobacjom na lianach w środku dżungli!



W spektaklu biorą udział wokalistki oraz uczniowie
Szkoły Baletowej Anny Niedźwiedź i jej profilu zawodowego
- Niepublicznej Szkoły Sztuki Tańca w Poznaniu

Drodzy Widzowie!

Już po raz drugi w historii Teatru Cortiqué Anny Niedźwiedź nasze widowisko zostało w całości nagrane na potrzeby emisji online na platformie VOD.

Pierwszą profesjonalną produkcją filmową, jaką mogliście zobaczyć była premiera spektaklu Tropem Białej Sowy.

Teraz widzowie w całej Polsce i na świecie będą mieli okazję obejrzeć kolejną produkcję filmową.

Naturalion dookoła Świata jest wciąż wystawiany na scenie, a jego premiera odbyła się w 2018 roku na deskach Teatru Cortiqué.

Do tej pory widowisko obejrzały tysiące młodych i dorosłych widzów, którzy z naszego teatru wychodzili oczarowani muzyką, tańcem, akrobatyką i wspaniałymi kostiumami.

Teraz możecie mieć je na wyciągnięcie ręki w domu! Przyjrzyjcie się z bliska bohaterom spektaklu, odkryjcie jego nowy wymiar i zwróćcie uwagę na detale i niespodzianki, jakie dla Was przygotowaliśmy.





Wymiar edukacyjny spektaklu

Podczas spektaklu widzowie udadzą się w podróż po przyrodniczych krainach całego Świata. W każdej z tych krain spotkają wyjątkowe postaci inspirowane naturą.

Część spotkanych zwierząt opowie językiem zapadających w pamięć melodii i śpiewu o swoich relacjach z człowiekiem, z których najbardziej przejmująca z pewnością będzie historia Misia Wargacza, który część życia spędził w cyrku, więc teraz ostrzega inne zwierzęta przed zaufaniem człowiekowi.

Spektakl zwraca uwagę widzów m.in. na problem zagrożonych gatunków i ochronę przyrody.





Wymiar artystyczny spektaklu

Spektakl zrealizowany jest w charakterystycznej dla Teatru Cortiqué Anny Niedźwiedź bajkowej konwencji. Na scenie będzie można zobaczyć ręcznie wykonane kostiumy, barwne charakteryzacje czy niecodzienne rekwizyty.

Młodszych i starszych widzów zachwycą lalki, które towarzyszą młodym artystom na scenie. Wśród tych niezwykłych rekwizytów można będzie zobaczyć m.in. ptaka kiwi, żyrafę czy flaminga.

Niezwykła muzyka poznańskiego kompozytora - Gabriela Kaczmarka dopełni całości i swoim rytmem oraz wyrazistą melodią podkreśli sceniczne choreografie.

W widowisku można podziwiać niecodziennie połączenie sztuki - tańca, akrobatyki, również powietrznej, a także cyrku i lalkarstwa.

Reżyser spektaklu - rozmowa z Anną Niedźwiedź



Skąd decyzja o tym, aby kolejny spektakl Teatru Cortiqué był nagrany jako profesjonalna produkcja filmowa?

Podczas pandemii dzieciom i młodzieży bardzo brakowało kontaktu ze sceną, a przede wszystkim z widownią i graniem na żywo. Motywacja, która zawsze towarzyszy im podczas przygotowań do spektakli zainspirowała nas do nagrania kolejnego w formie VOD.

Poprzez nową formę realizacji spektaklu nasi uczniowie nadal realizują misję szkoły - edukację przez praktykę sceniczną.

Pod okiem pedagogów dzieci i młodzież przygotowali uwielbiany przez widzów spektakl Naturalion dookoła Świata - tym razem jako profesjonalną produkcję filmową.

Było to dla nich kolejne już budujące doświadczenie. Kontakt ze sceną, przygotowywanie choreografii, ćwiczenie gry aktorskiej i praca z kamerą była ogromną dawką pozytywnej energii, która podczas pandemii jest szczególnie ważna.

Dla twórców i artystów to już druga produkcja realizowana na VOD. Jak tym razem wyglądał proces twórczy?

Poprzedni spektakl - Tropem Białej Sowy - nagrywany jako produkcja filmowa był dla nas zupełnie nowym wyzwaniem. Rozpoczynając pracę nad kolejnym widowiskiem, wiedzieliśmy już, na co musimy być przygotowani - jako twórcy, pedagodzy i wykonawcy.

Praca z kamerą wymaga zupełnie innego spojrzenia na przygotowane choreografie. Musieliśmy pamiętać, że efekt będzie inny niż w przypadku spektakli, które są streamowane i dostępne w wersji live, a obiektyw kamery to publiczność.

Każdy ruch, gest, mimika twarzy są dokładnie przemyślane i wykonane perfekcyjnie. Realizacja tej produkcji to wiele godzin prób, nagrań i powtórzeń. Produkcja filmowa wymaga nie tylko innego rodzaju zaangażowania, ale też skupienia, bo ujęcia są wielokrotnie powtarzane. Widz zobaczy je w formie materiału filmowego, a nie typowego spektaklu.

Jak wyglądała praca nad tworzeniem filmowej produkcji spektaklu?

Nagrywając poszczególne sceny na potrzeby emisji spektaklu online, widzieliśmy je poprzez kadr kamery, a nie jak dotychczas oczami widza.

Mając doświadczenie przy realizacji poprzedniego spektaklu, a także przygotowując młodych artystów do pracy przed kamerą (na przykład przez fotograficzny projekt edukacyjny, czego efektem były sesje zdjęciowe) kolejne nagrania nie były dla nich czymś zupełnie nowym. Na planie czuć było ogromne emocje, a same dni nagraniowe to świetna praktyka dla naszych uczniów.

Jak z tym zadaniem poradzili sobie młodzi artyści?

Nawet najmłodszy uczniowie podczas kilkugodzinnych prób nie okazywali zmęczenia, wręcz przeciwnie! Byli bardzo zaangażowani i podekscytowani. Dla nas - twórców i pedagogów było to niesamowite przeżycie.

Od pierwszych chwil na scenie uczniowie wiedzieli, na czym polega różnica pomiędzy próbami do spektaklu wystawianego na żywo a nagraniami na potrzeby emisji online. Wiedzieli, jak ważna jest praca nad szczegółami, które często wymagały od nich nawet kilkunastu powtórzeń.

To właśnie podczas nagrań poczułam, jak wspaniała współpraca zawiązała się pomiędzy mną, młodymi artystami, a operatorami kamer.



Wawakiki

**Spektakl Naturalion dookoła Świata na VOD
został nakręcony w formie ujęć filmowych.
Dzięki temu można z bliska zobaczyć
niesamowite charakteryzacje
czy kostiumy!**

**Spektakl można oglądać wielokrotnie.
Za każdym razem widz
może odkrywać go na nowo.**

**Na etapie postprodukcji
dodane zostały
animowane efekty,
które urozmaicają scenografię.**

WIĘCEJ NIŻ JEDNA ROLA?



Podczas spektaklu niektórzy artyści wcielają się w więcej niż jedną rolę. To uczniowie, którzy świetnie radzą sobie z łączeniem różnych technik tanecznych - od tańca klasycznego, poprzez ćwiczenia contortion, kończąc na zjawiskowych akrobacjach powietrznych.

Dzięki temu podczas jednego spektaklu mogą zagrać kilka odmiennych ról. Jest to wyzwanie zarówno pod względem choreograficznym, artystycznym, jak i logistycznym.

Wyobraźmy sobie, że artysta, który wcielił się w rolę Żabki, a następnie Zebry ma pomiędzy tymi dwoma scenami 3 minuty na zmianę kostiumu, nakrycia głowy i przygotowanie się do zagrania zupełnie innej postaci.

Wymaga to od niego nie tylko umiejętności płynnego przejścia z jednej roli do drugiej, ale również samodyscypliny, pracy w zespole, doświadczenia i profesjonalizmu.

Zagranie kilku ról w jednym spektaklu to duże wyróżnienie dla artysty. Cieszymy się, że nasi uczniowie potrafią poradzić sobie z tak dużym wyzwaniem. Świadczy to o ich dojrzałości scenicznej, wrażliwości i wypracowanych w czasie nauki umiejętnościach.

MUZYKA

Dobrze znaną publiczności Teatru Cortiqué muzykę do spektaklu Naturalion dookoła Świata można określić jako syntezę elementów etnicznych, tzw. muzyki świata z klasycznymi formami i harmoniami. Szczególnie w warstwie instrumentalnej, warstwa to podróż wokół globu poprzez użycie charakterystycznych dla danego kraju/regionu instrumentów m.in. didgeridoo, taiko, udu, axatse, djembe, ekpiri, gankokwe, kalimba, kora, ngon, udu, guzheng, kemenche, qanun, sarod, tanpura i wielu innych.

W muzyce do spektaklu „Naturalion Dookoła Świata” pojawiają się instrumenty z różnych stron świata:

kalimba



sarod



gydułka



darbuka



tupan



didgeridoo



tanpura



qanun



W wersji filmowej VOD warstwa dźwiękowa przeszła metamorfozę. Oprócz pogłębianego wariantu masteringu pojawią się również nowe elementy wokalne. Aby stworzyć nową przestrzeń dźwiękową, użyte zostały zarówno różnorodne bogatsze brzmienia utrwalaonych cyfrowo odgłosów natury ale również syntetyczne dźwięki inspirowane nią.

Widzowie, którzy znają muzykę z widowiska, gdyż widzieli je na żywo w teatrze, na pewno będą zaskoczeni, że pewne elementy zostały bardziej wyeksponowane w procesie dostosowania muzyki na potrzeby filmu.

Zachęcamy do obejrzenia widowiska z dobrymi głośnikami, bo wrażenia podczas oglądania będą potęgowane niesamowitą atmosferą muzyki i dźwięków.



KOSTIUMY

Proces powstawania i przygotowania kostiumów scenicznych do spektaklu na potrzeby emisji VOD był bardzo podobny, jak podczas przygotowań do premiery w teatrze z udziałem widowni.

- Ważne, by światło kamery podkreślało piękno faktury i barwy kostiumów. Muszą prezentować się tak, aby pomimo odbioru spektaklu na ekranach, były takie, jakie widz zobaczyłby na żywo - opisuje Anna Niedźwiedź

Podczas pracy nad kostiumami w Pracowni Krawieckiej Grażyny Bittner przy Szkole Baletowej Anny Niedźwiedź, dbamy o najdrobniejsze szczegóły. - Detale są bardzo ważne. Wszystkie stroje są bogato zdobione i zawsze wprawiają widzów w zachwyt. Teraz widz zobaczy kostium teatralny naprawdę z bliska. Bardzo się z tego cieszę - mówi Grażyna Bittner.





Na szczególną uwagę zasługują nakrycia głowy. Każde z nich posiada elementy charakterystyczne dla danej postaci - zwierzęcia. Przykładowo w kostiumie Zebry można zauważyć nie tylko białe czarne pasy, ale również nakrycie głowy z sterzcącymi uszami i pióropuszem. Papugi mają na głowach grube dzioby, Łabędzie nakrycia głowy zrobione z delikatnych, białych piór, a Małpy okrągłe, duże uszy.

Wykonanie nakryć głowy to misterna praca, bo każde z nich, podobnie jak stroje jest malowane i robione ręcznie.

Nowością, jaką widzowie będą mogli podziwiać w spektaklu na VOD, są kostiumy Rajskich Ptaków zaprojektowane przez Zuzannę Malinowską. Nakrycia głowy do tych kostiumów również są nowością, a zaprojektowała je Sandra Stanisławczyk.

Dla jednej obsady trzeba było przygotować ok. 130 kostiumów. Stroje zostały zaprojektowane przez Mariannę Fogtman Budaj na premierę, która odbyła się w 2018 roku. Ich charakter jest zachowany, jednak często uważni widzowie, którzy oglądają spektakl po raz kolejny, mogą dostrzec delikatne zmiany formy lub tkaniny.

Zdjęcia i montaż

- rozmowa z Joanną Francuzik i Krzysztofem Stroińskim

Jakie były Wasze wrażenia podczas nagrywania spektaklu po raz drugi?

Nagrania do spektaklu Naturalion dookoła Świata realizowane były przy zachowaniu restrykcji związanych z pandemią. Jednak po doświadczeniach nabytych podczas prac nad spektaklem Tropem Białej Sowy, nie stanowiło to dla ekipy realizacyjnej większego problemu. Konieczność pracy w mniejszych grupach i rozłożenie nagrań w czasie przekuliśmy w atut, gdyż dawało nam to możliwość większego skupienia się na konkretnych scenach i szukania dla nich najlepszych rozwiązań. Jako ekipa filmowa wiedzieliśmy, na co musimy być gotowi i byliśmy lepiej przygotowani na pojawiające się niespodzianki.

Czym realizacja tego spektaklu różni się od poprzedniej?

Naturalion dookoła Świata w dużym stopniu bazuje na wiedzy, jaką nabyliśmy w trakcie prac nad Tropem Białej Sowy. Dzięki temu wiedzieliśmy jakich elementów unikać, a jakie jeszcze bardziej wyeksponować.

Chcieliśmy również maksymalnie zmniejszyć dystans między widzem, a artystą i w tym celu wprowadziliśmy kamerę na scenę. Stwarza to wrażenie, jakby aktorzy byli na wyciągnięcie ręki lub nawet ocierali się o widza. Takich odczuć nie da się doznać podczas spektakli w tradycyjnym wydaniu.

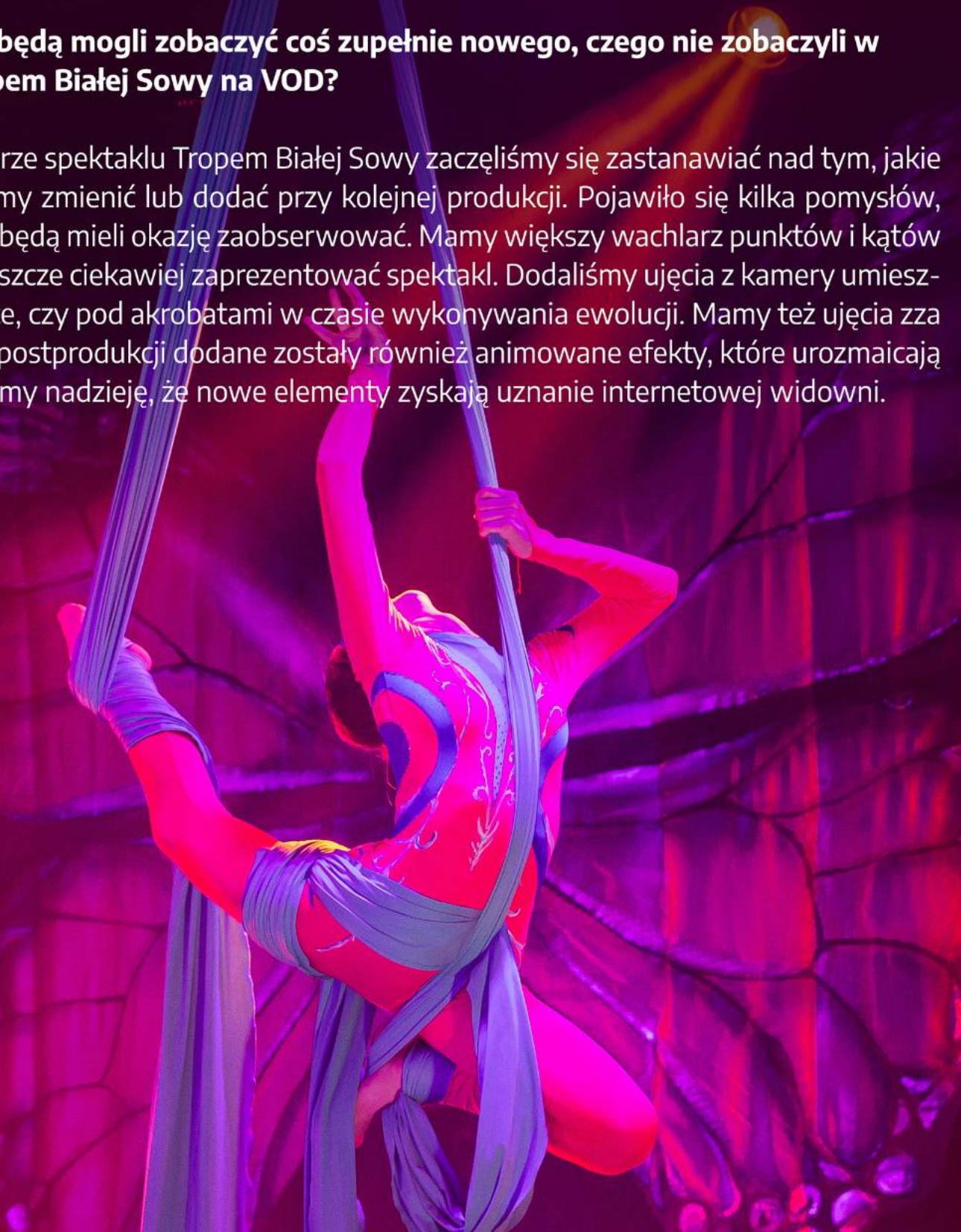


Jak byli przygotowani do nagrań uczniowie?

Z uczniami Szkoły Baletowej Anny Niedźwiedź współpracujemy już od pewnego czasu, dlatego o profesjonalne podejście i pełne zaangażowanie byliśmy spokojni. Mimo utrudnionych warunków przeprowadzania prób i zajęć, które wymusiła panująca pandemia, nie zaobserwowaliśmy, żeby uczniowie byli nieprzygotowani. Wręcz przeciwnie. Współpraca przebiegała wzorowo. Uczniowie bardzo chętnie stosowali się do naszych wskazówek, a także sami proponowali modyfikacje własnych układów, aby finalnie osiągnąć jeszcze lepszy efekt.

Czy widzowie będą mogli zobaczyć coś zupełnie nowego, czego nie zobaczyli w spektaklu Tropem Białej Sowy na VOD?

Zaraz po premierze spektaklu Tropem Białej Sowy zaczęliśmy się zastanawiać nad tym, jakie elementy możemy zmienić lub dodać przy kolejnej produkcji. Pojawiło się kilka pomysłów, które widzowie będą mieli okazję zaobserwować. Mamy większy wachlarz punktów i kątów widzenia, aby jeszcze ciekawiej zaprezentować spektakl. Dodaliśmy ujęcia z kamery umieszczonej na solistce, czy pod akrobatami w czasie wykonywania ewolucji. Mamy też ujęcia zza kulis. Na etapie postprodukcji dodane zostały również animowane efekty, które urozmaicają scenografię. Mamy nadzieję, że nowe elementy zyskają uznanie internetowej widowni.



Od wielu lat warsztaty charakteryzacji z młodymi artystami w Teatrze Cortiqué prowadzi Dariusz Kubiak, który na stałe związany jest z Teatrem Wielkim w Poznaniu. Dzięki profesjonalnemu przygotowaniu uczniowie sami potrafią wykonywać makijaż sceniczny. Tworzeniem bardzo wymagających makijaży dla solistów zajął się Dariusz Kubiak. Pomagała mu Zuzanna Malinowska. Podczas emisji spektaklu na VOD widzowie będą mogli przyrzeć się charakteryzacji naprawdę z bliska.

Charakteryzacja - rozmowa z Dariuszem Kubiakiem

Jakie było największe wyzwanie przy wykonywaniu makijażu do spektaklu online Naturalion dookoła Świata?

Każda z charakteryzacji wymaga indywidualnego podejścia, bez względu na skomplikowanie. Starałem się wykonać je w taki sposób, aby dały mi pełną satysfakcję i spełnienie artystyczne. Zawsze realizacje streamingowe lub nagrania spektaklu, wymagają od twórcy charakteryzacji perfekcyjnego dbania o detale i umiejętność pracowania światłocieniem i formą.

Czy w przypadku tego konkretnego spektaklu trzeba było korzystać z gotowych wzorów, czy zaprojektować nowe?

Miałem do dyspozycji projekty makijaży i stylizacji, na których, oczywiście się opierałem. Doskonała współpraca i bardzo podobna wrażliwość artystyczna z Panią Dyrektorką Anną Niedźwiedź umożliwiła mi pewną indywidualną interpretację poszczególnych postaci. Mogłem również stworzyć nowe kreacje niektórych charakteryzacji w spektaklu.



Czy praca z młodzieżą różni się od tej z zawodowymi artystami? Na czym polegają różnice?

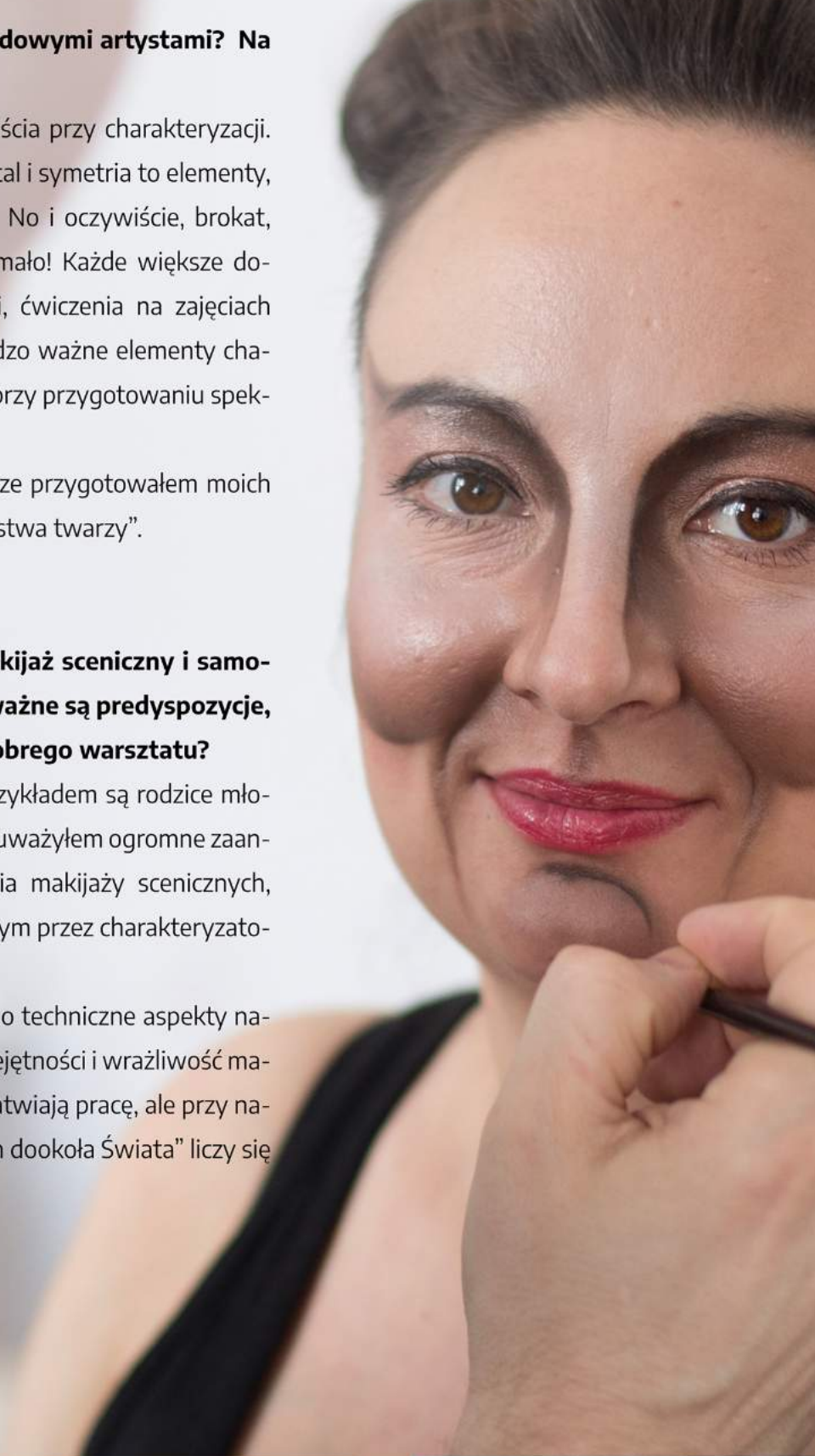
Praca z młodzieżą wymaga trochę innego podejścia przy charakteryzacji. Okazuje się, że jest ona bardziej wymagająca. Detal i symetria to elementy, na które często zwracają uwagę młodzi artyści. No i oczywiście, brokat, wszechobecna iluminacja. Jej nigdy nie jest za mało! Każde większe doświadczenie przy wykonywaniu charakteryzacji, ćwiczenia na zajęciach warsztatowych, gdzie zwracałem uwagę na bardzo ważne elementy charakteryzacji scenicznej, na pewno ułatwiły pracę przy przygotowaniu spektaklu.

Dało mi to ogromną satysfakcję i myślę, że dobrze przygotowałem moich uczniów do samodzielnego, kreatywnego „malarstwa twarzy”.

Czy każdy może nauczyć się wykonywać makijaż sceniczny i samodzielnie przygotować się do spektaklu? Czy ważne są predyspozycje, czy to kwestia talentu czy raczej praktyki i dobrego warsztatu?

Odpowiem, bardzo prosto – tak. Doskonałym przykładem są rodzice młodych artystów. Już podczas warsztatów online zauważyłem ogromne zaangażowanie i chęć do samodzielnego wykonania makijaży scenicznych, opierając się na projekcie wcześniej przygotowanym przez charakteryzatora.

Pojawiały się liczne pytania o kosmetyki, czy też o techniczne aspekty nakładania poszczególnych produktów. Pewne umiejętności i wrażliwość manualna – artystyczna oczywiście, przydają się i ułatwiają pracę, ale przy naszych charakteryzacjach do spektaklu „Naturalion dookoła Świata” liczy się zaangażowanie, chęci i „radość twórcza”.



Twórcy i realizatorzy

Pomysł i reżyseria - Anna Niedźwiedź

Muzyka - Gabriel Kaczmarek

Choreografia

Sceny solowe:

Indianka - chor. Anna Niedźwiedź

Rajskie Ptaki - chor. Beata Wrzosek

Zniewolony Ptak - chor. Anna Süli

Wargacz - przyg. Anna Niedźwiedź

Kiwi - przyg. Dobrochna Figura

Tygrys - chor. Magdalena Kossakowska, przygotowanie Jagoda Buczkowska

Wąż - chor. Wiera Szymańska

Zebra - chor. Dobrochna Figura /Rak - chor. Dobrochna Figura

Lew - przyg. Anna Niedźwiedź

Słoń - przyg. Anna Niedźwiedź

Szczeżuja - przyg. Anna Niedźwiedź

Foka - przyg. Anna Niedźwiedź

Jaszczurki - chor. Wiera Szymańska

Modliszki - chor. Anna Süli

Flaming - przyg. Anna Niedźwiedź

Żyrafy - chor. Magdalena Kossakowska, przygotowanie Iwona Ratajczak

Małpki (koło aerial) - chor. Anna Süli

Małpki - chor. Andrzej Płatek, przygotowanie Sandra Napierała

Małpki (contortion) - chor. Iwona Ratajczak, Wiera Szymańska

Papugi - chor. Sandra Napierała

Sceny zespołowe choreografia:

Żabki - Wiera Szymańska

Kolibry - Angelika Kaczmarek

Tukany - Dobrochna Figura

Zebry, Czarne Pantery, - Iwona Ratajczak

Bambusy - Iwona Ratajczak i uczennice klasy N8/9

Łabędzie, Papugi, Ziemia - Sandra Napierała

Białe Tygrysy - Jagoda Buczkowska

Rajskie Ptaki (szarfy) - Anna Süli

Kostiumy

Projekt (premiera 2018) - Marianna Fogtman- Budaj

Projekty nowych postaci - Zuzanna Malinowska, Grażyna Bittner

Kierownictwo i nadzór wykonania kostiumów - Pracownia Grażyny Bittner

Wykonanie kostiumów - Grażyna Bittner, Zuzanna Malinowska, Alicja Skotnicka

Nakrycia głowy:

Projekt i wykonanie: Agnieszka Oparka i Sandra Stanisławczyk

Lalki:

Projekt i wykonanie: Jacek Wysocki, Monika Niewadzi, Justyna Banasiak,

Łukasz Puczko, Małgorzata Rekus

Charakteryzacja

Projekt - Marianna Fogtman- Budaj, Dariusz Kubiak

Wykonanie - Dariusz Kubiak

Asystent charakteryzatora - Zuzanna Malinowska

Scenografia i rekwizyty

Projekt - Max Rosen

Wykonanie - Jacek Wysocki

Montaż scenografii - Anna Süli

Światło

Projekt - Max Rosen, Anna Niedźwiedź

Realizacja - Max Rosen

Asystent oświetleniowca - Weronika Szewczyk

Akrobatyka powietrzna

Choreografia - Anna Süli

Konsultant ds.akrobatyki - Anna Süli

Obsługa techniczna akrobatyki powietrznej - Anna Süli

Projekt i przygotowanie olinowania z zawieszzeniami do akrobatyki powietrznej - Anna Süli

Zdjęcia i montaż

Operatorzy

Joanna Francuzik
Krzysztof Stroiński

Efekty specjalne

Krzysztof Stroiński

Montaż:

Krzysztof Stroiński

Korekcja kolorystyczna i color grading:

Joanna Francuzik

Nagrania, udźwiękowanie, mastering:

Gabriel Kaczmarek MUSIC

Planowanie i koordynacja dni nagraniowych:

Patrycja Mańczak, Maria Jurga

Promocja, program spektaklu - Katarzyna Gajdzińska

Opracowanie graficzne programu, zdjęcia - Paulina Stanula

Opieka nad artystami:

Opieka pedagogiczna: Angelika Kaczmarek, Dobrochna Figuła, Sandra Napierała,
Iwona Ratajczak, Anna Süli

Opieka koordynacyjna: Zuzanna Ślakowska, Maria Jurga, Kacper Cyranka,
Anna Namysłak, Patrycja Mańczak, Jan Rynkowski

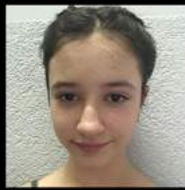
Film zrealizowany na podstawie oryginalnego spektaklu
“Naturalion dookoła Świata”, premiera Poznań 2018, Teatr Cortiqué Anny Niedźwiedź

Miejsce nagrania - Teatr Cortiqué Anny Niedźwiedź 2021

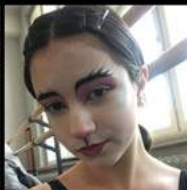
OBSADA A

SOLIŚCI

PEDAGOG, CHOREOGRAF:
ANNA NIEDŹWIEDŹ



POLA URBAŃSKA



JUSTYNA GOSK



JESSICA MIKINA



MARIANNA ĆWIAKAŁA



MAGDALENA PAWELEC



SARA MIECZNIK



KACPER HELKA



MAJA CHMIELEWSKA - KARŁOWSKA



ZOFIA ŻMIEŃKO



ZUZANNA MAĆKOWIAK

SOLIŚCI

PEDAGOG, CHOREOGRAF:
ANNA SŪLI



PATRYCJA ŻĄDŁO



JULIA CRAGG



ZUZANNA COX



MARIA KARDASZ



KAJA RUTKOWSKA



NADIA SZCZUCIŃSKA



SARA MIECZNIK



OBSADA A



SOLIŚCI

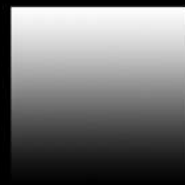
PEDAGOG, CHOREOGRAF:
DOBROCHNA FIGUŁA



JULIA HETMAŃCZYK



WERONIKA MICHALAK



PEDAGOG, CHOREOGRAF:
IWONA RATAJCZAK



MAJA CHMIELEWSKA - KARŁOWSKA



SARA MIECZNIK



PEDAGOG, CHOREOGRAF:
MAGDALENA KOSSAKOWSKA



JAGODA BUCZKOWSKA



SOLIŚCI



PEDAGOG, CHOREOGRAF:
SANDRA NAPIERAŁA



POLA MACHOŃSKA



MARIA KARDASZ



PEDAGOG, CHOREOGRAF:
ANDRZEJ PŁATEK



NADIA SZCZUCIŃSKA



OBSADA A



**PEDAGOG, CHOREOGRAF:
BEATA WRZOSEK-DOPIERAŁA**

RAJSKIE PTAKI



ALEKSANDRA WIŚNIEWSKA



KATARZYNA KAMYSZEK



MARIA JURGA



ADRIANNAZAKRZEWICZ

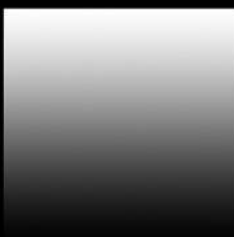


**PEDAGOG, CHOREOGRAF:
BEATA WRZOSEK-DOPIERAŁA**

PAPUGI (SOLO)



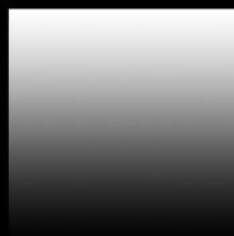
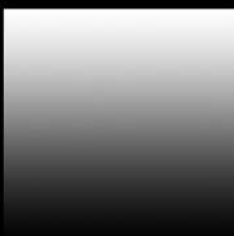
MAJA CHMIELEWSKA KARŁOWSKA



SARA MIECZNIK



KAJA RUTKOWSKA




NADIA MURAWSKA




OBSADA A

ŻABKI



**PEDAGOG, CHOREOGRAF:
WIERA SZYMAŃSKA**



NICOLE ŻŁOTOSZ



JUSTYNA DANIEL



ZUZANNA BOREJSZA-WYSOCKA



ZUZANNA KASOWSKA




AMELIA REWERS




NADIA WASILEWSKA



ARIANNA MOŁENDA




ANASTAZJA PYŻALSKA



POLA RADECKA


KOLIBRY



**PEDAGOG, CHOREOGRAF
ANGELIKA KACZMAREK**




ANIELA WRONIKOWSKA




HANNA BANASZAK




KORNELIA BARTZ




IWO BREDOW



MICHALINA KAMPROWSKA




ZUZANNA OWCZAREK



OLGA PRZYBYŁA



IGA RAKOCY



PATRYCJA ŚLIWA

OBSADA A

TUKANY

PEDAGOG, CHOREOGRAF:
DOBROCHNA FIGUŁA



MARTYNA SZYMCZAK

MARIKA WINCENCIAK

MAJA WADAS

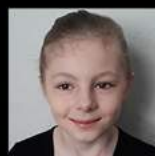


ALICJA BALAS

ALICJA DEMSKA

BARBARA GAJZLEROWICZ

NIKOLA JÓZEFOWSKA

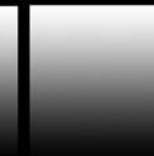
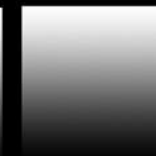
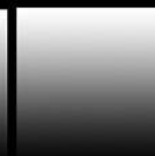
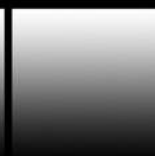


KAROLINA KAJDA

JULIA NADOLNA

OLGA NIKLEWICZ

WIKTORIA ŻUCHOWSKA



POLA MAIK-GALUBA

MARTA BAWOROWSKA

SOPHI SMITH

NADIA WRÓBLEWSKA-OZDOWSKA

ZEBRY

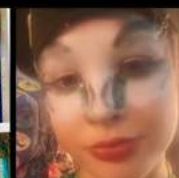
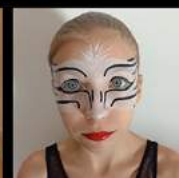
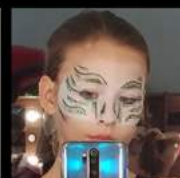


PEDAGOG, CHOREOGRAF:
IWONA RATAJCZAK



WERONIKA CHARZEWSKA - ŁUKASZUK

NICOLE ŻŁOTOSZ

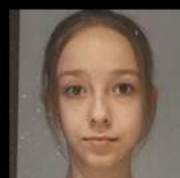
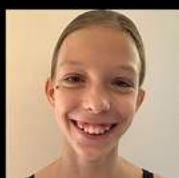


ZUZANNA BOREJSZA-WYSOCKA

JUSTYNA DANIEL

KASOWSKA ZUZANNA

ANASTAZJA PYŻALSKA



POLA RADECKA

AMELIA REWERS

NADIA WASILEWSKA

ARIANNA MOLENDĄ

OBSADA A

PANTERY



PEDAGOG, CHOREOGRAF:
IWONA RATAJCZAK



MARTYNA SPIESZALSKA



ANTONINA MEISSNER



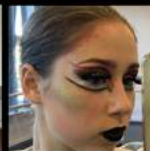
ZOFIA CIESIELCZAK



ZUZANNA MAĆKOWIAK



NINA DZIECIUCHOWICZ



JULIA JANISZEWSKA



AMELIA PYŻALSKA



MARIA MACIONGA



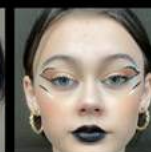
WIKTORIA RÓŻCZKA



HANNA WIŚNIEWSKA



SONIA PIETRZAK



ADRIANNA SZAFRAŃSKA



BAMBUSY



PEDAGOG, CHOREOGRAF:
IWONA RATAJCZAK,
UCZENNICE KLASY 7/8



NINA DZIECIUCHOWICZ



MARIA MACIONGA



AMELIA PYŻALSKA



WIKTORIA RÓŻCZKA



ADRIANNA SZAFRAŃSKA



ZUZANNA MAĆKOWIAK

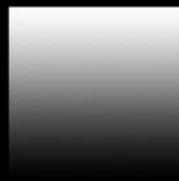


OBSADA A

ŁABĘDZIE / ZIEMIA



PEDAGOG, CHOREOGRAF:
SANDRA NAPIERAŁA



MARIA MIŚKIEWICZ



MARIA GOŁĘBIEWSKA



SOPHIE BAX



ZUZANNA COX



MARIA KARDASZ



ŁUCJA KAWCZYŃSKA



POLA MACHOŃSKA



ALEKSANDRA PRZYMUSZAŁA



NADIA SZCZUCIŃSKA



MARIA ŻÓLTAK



PAPUGI



PEDAGOG, CHOREOGRAF:
SANDRA NAPIERAŁA



JASMINA CZARNECKA



ALICJA WŁODAREK



EMMA BERDYCHOWSKA



JASMINA CYGANEK



JULIA DZIWISZ



NADIA GOŁAŚ



WERONIKA KURLUS



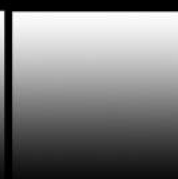
EWA LEWANDOWSKA



GABRIELA MAŁKOWSKA



WIKTORIA MORUŚ



OBSADA A



PEDAGOG, CHOREOGRAF:
JAGODA BUCZKOWSKA

TYGRYSY



BLANKA FORTUNIAK



BARBARA JOHN



ZOFIA KACZMAREK-KAMPIONI



JULIA KOPIJ



ADELA KRAUZE



GABRIELA MUCHA



ZOFIA WALCZAK



ELENA WOLAŃCZYK



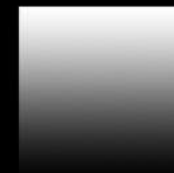
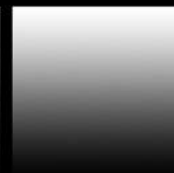
EMILIA WOŹNIAK



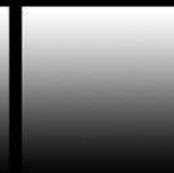
NADIA PIETRASZEWSKA



LENA WAWRZYNIAK



ELENA DOMAŃSKA



PEDAGOG, CHOREOGRAF:
ANNA SÜLI

RAJSKIE PTAKI (SZARFY AERIAL)



ANTONINA NOWICKA



ZUZANNA RADECKA



PATRYCJA ŹADŁO



JULIA CRAGG



AGNIESZKA FOJUT

